

Micene



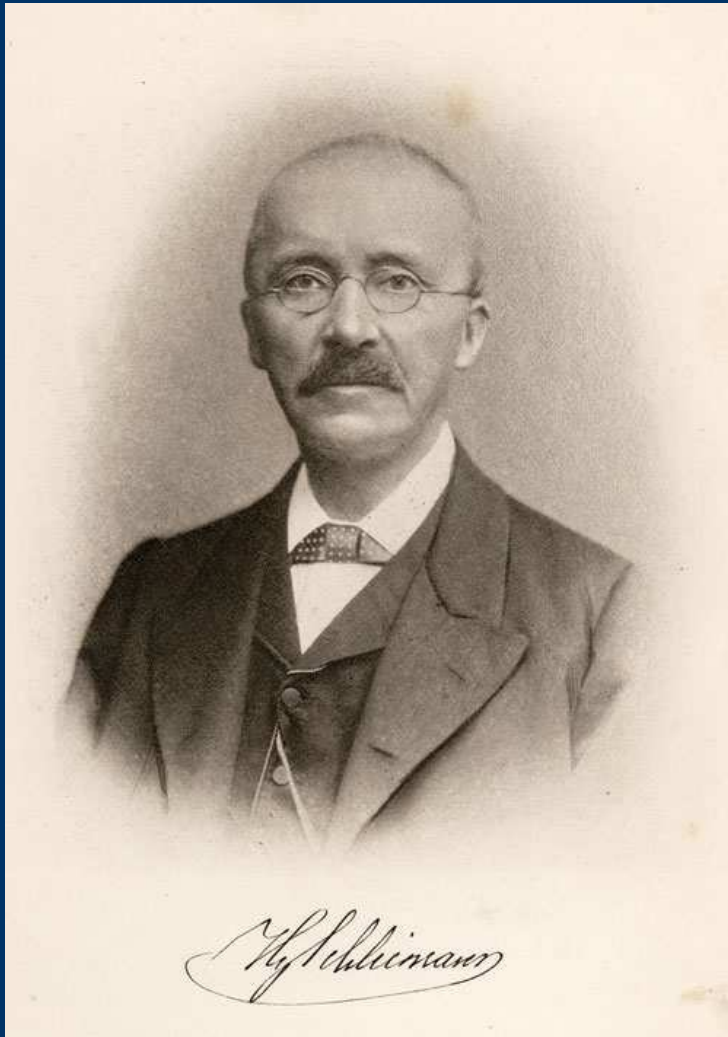
- Micene è un sito archeologico della Grecia, situato nell'Argolide a circa 12 km dal mare e a 9 dalla città di Argo.

- L'origine del nome Micene non è greca, ma essa fu probabilmente fondata da uomini provenienti da Creta o da un'altra isola che si trovava fuori dalla Grecia.

Da questa città si sviluppa la civiltà micenea, che si estende in tutta la Grecia tra il 2000 e il 1200 a. C.



Archeologia



- Gli scavi archeologici furono avviati da Heinrich Schliemann, colui che ritrovò grazie alla descrizione dei poemi omerici la città di Troia.

Corredi funebri



- Nel 1874 furono scoperte le tombe di alcuni re di Micene, insieme ai corredi funebri.

(maschera di Agamennone)



- La città aveva una acropoli di forma triangolare, sulla quale sono rinvenibili la celebre porta dei Leoni, la tomba di Agamennone e il palazzo reale.

La porta dei leoni



Tomba di Atreo

